



# A térkép használatáról / How to use the map?

Er a térkép a budapesti közúthálózatot a kerékpározás szempontjából mutatja, feltüntetve a kerékpárhálózatot kapcsolatos további hasznos információkat. Külön jelöljük a kerékpárforgalmi főhálózatot, azaz a városrészeket összekötő, jelentősebb kerékpárúti útvonalakat. A Budapesti útvonalnyolc része olyan szakaszokból áll, amelyek a kerékpárforgalom számára külön létezésű nincsenek, de szabályos kerékpárral közlekedni rajta. Jelöljük a forgalomcillapított utakat, ahol az átlagosnál kedvezőbb, és a nagy gépjárműforgalmi utakat, ahol kedvezőtlenebb kerékpározás.

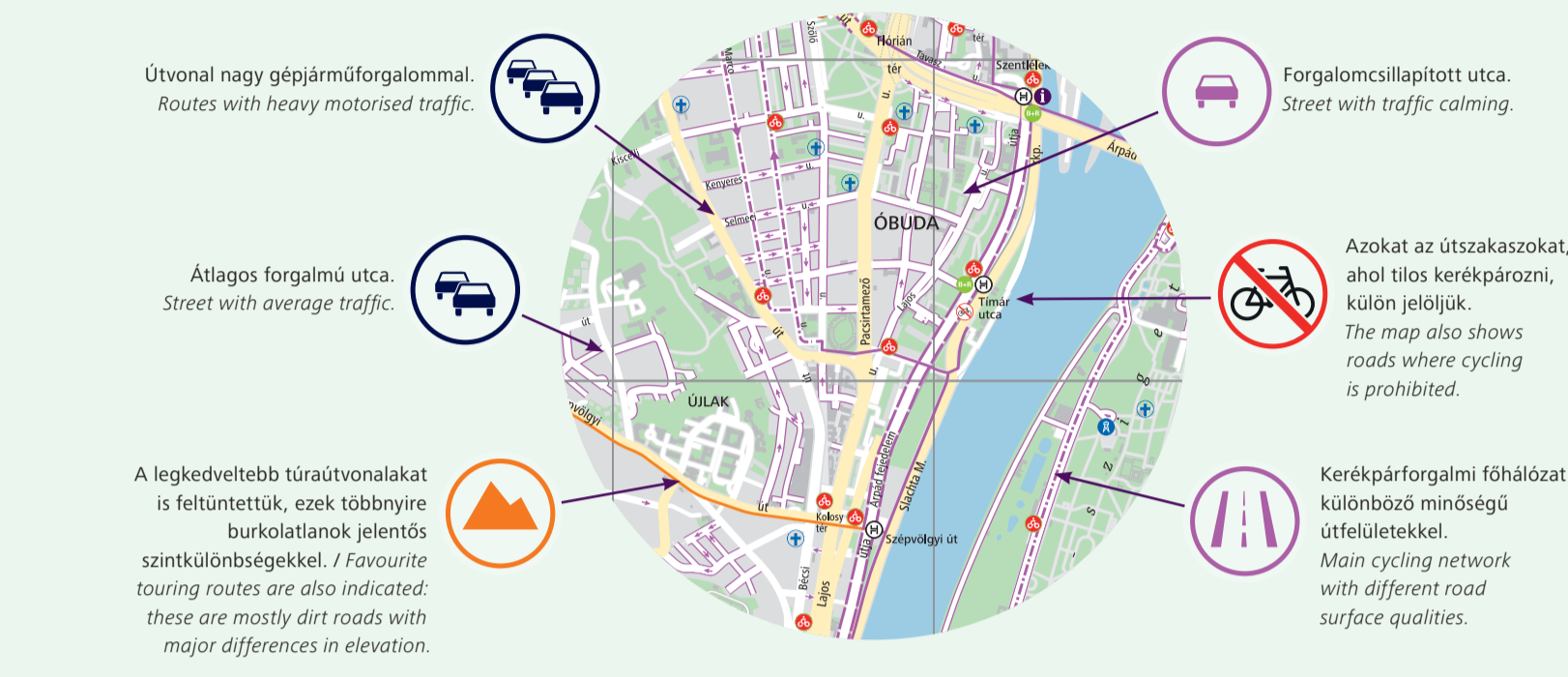
This map shows the road network of Budapest from the aspect of cycling and includes further useful information regarding bike use. The principal network, which consists of key bike-friendly roads connecting parts of the city, is highlighted. The major part of the Budapest road network has no dedicated cycling infrastructure, yet cycling is allowed. More bike-friendly streets with traffic calming as well as streets with high car traffic are marked separately.

## A kerékpárforgalmi főhálózati szakaszok típusai

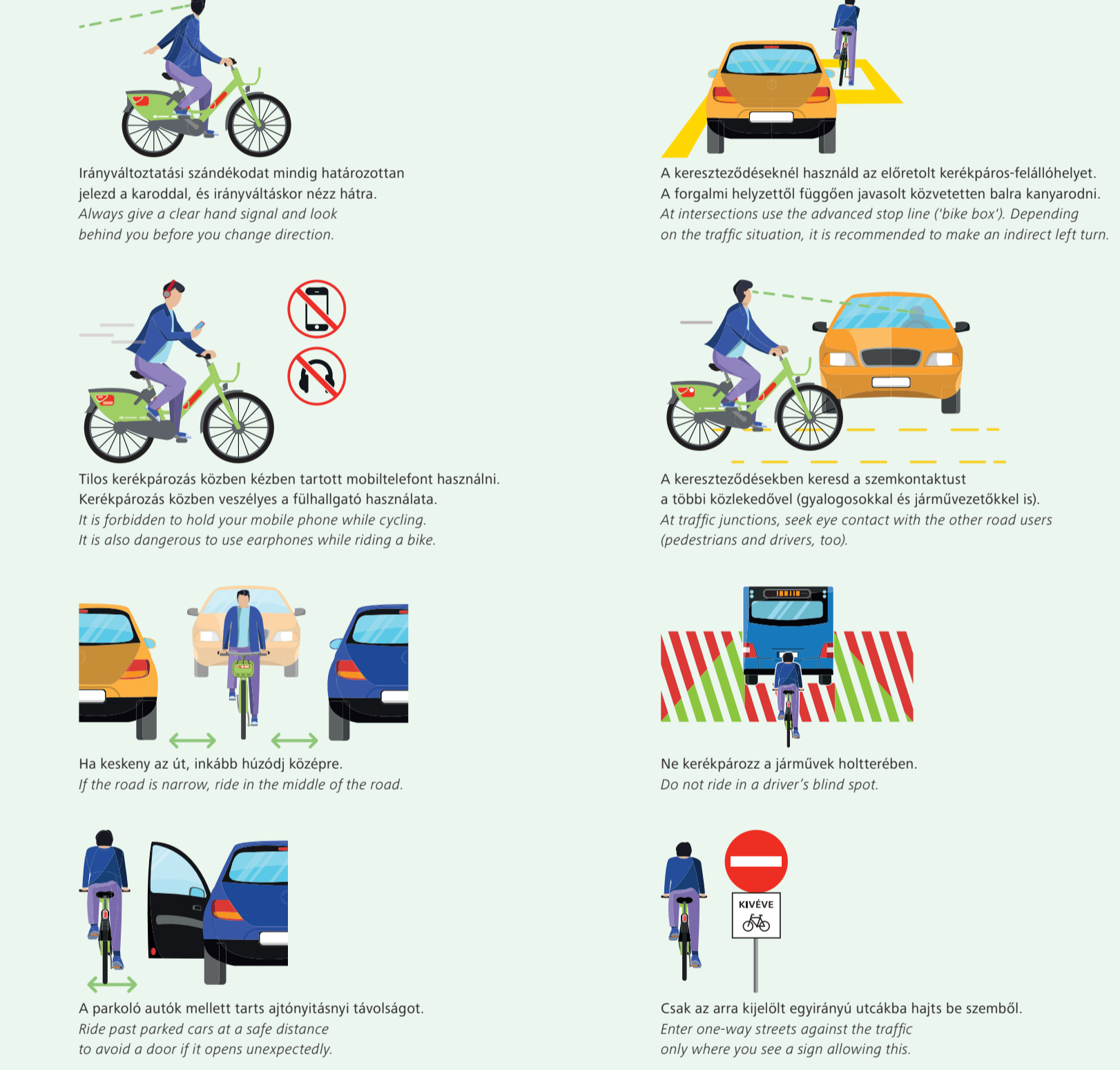


A KRESZ szerint nem szabad kerékpározni a következő úttípusokon: autópályán, autótúton, gyalogúton, gyalogos övezet, valamint a „kerékpárral behajtani tilos” táblával jelölt útszakaszokon. A járdán kerékpározást a KRESZ csak bizonyos kivételes esetekben engedi. A járdra a gyalogosoké, kerékpárral mindig lefelé előzékeny, és veselkedj vendégként!

According to the Highway Code, cycling is not allowed on the following road types: highway, motorway, footpath, pedestrian zone and roads marked with the "no entry for bike" sign. Riding on sidewalks is permitted in a few exceptional cases. The sidewalk belongs to pedestrians; be polite and behave as a guest while riding your bike!



## Közlekedési tanácsok / Tips for safer cycling



### BudapestGO

Tervez meg kerékpáros útvonaladat a BudapestGO-val, és kombinál a bringádat a közösségi közlekedéssel! Tervezőkérlek, szállítatsz-e kerékpárt a járműveidre, valamint a kerékpáros útvonal komfort szintjét és típusát. A térképen megtalálod a kerékpárpumpák és a Mobi-pontok helyét is.

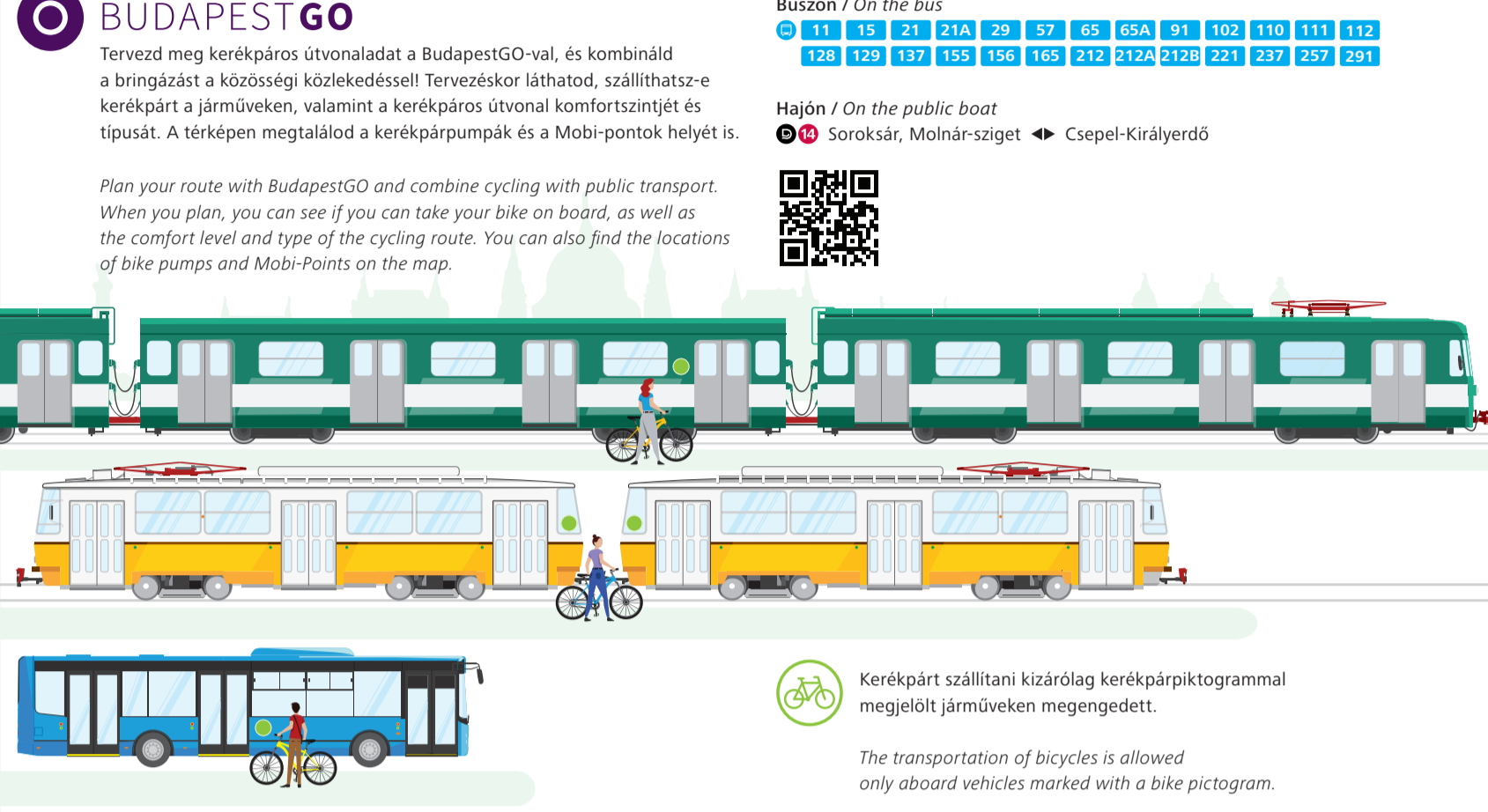
**Villamoson / On the bus**

- 112 115 21 21A 29 57 65 65A 61 102 110 111 112
- 139 140 137 137A 156 163 212 212A 212D 221 237 257 291

**Hajón / On the public boat**

- Soroksár, Mohács-sziget, Csepel, Királyerdő

**QR kód**



## A BKK járatain / On transport services by BKK

A BKK járatán kerékpárt szállítani egy vonal- vagy gyűjtőjeget ármentesen lehet. A kerékpár szállójának a rendelkeznie kell érvényes jeggyel vagy bérlettel.

**Kedvező ár** válthatás havi kerékpár bérlettel a havi közlekedési bérlet mellé. A bérletek ugyanannak az igazolványszámnak kell szerepelnie.

**HÉV-en** a kerékpár számára váltott vonaljegyet a teljes vonal érvényes Budapest határain kívül is. A hosszú HÉV-szerevényen nyolc, a röviden négy kerékpár számára van férőhely.

**Villamoson** kocsként egy kerékpár szállítható, buszon, trolibuszon egy-egy kerékpár szállítható. A fogaskerekek tizenhat kerékpár férőhely van.

**On the suburban railways**, the bicycle ticket is valid for the full route including the section outside Budapest. Long suburban trains can carry eight, while short trains can carry four bicycles.

**On some vehicles**, the area designated for bikes is the same as the one reserved for baby carriages and wheelchairs; passengers with a small child or those with reduced mobility have priority.

**A 16"-nál kisebb kerekéremetű kerékpár**, az összecsuksott kerékpár és a rollerrel díjmentesen szállítható.

**Bikes with a 16" (inch) wheel size**, folded bikes and scooters can be transported free of charge.

## Hol szabad biciklizni? / Where to cycle?

A KRESZ-nek megfelelően minden olyan úton szabad kerékpározni, ahol nem tilos. Cycling is legal on all roads where it is not specifically prohibited, as per the Highway Code.

A városi úthálózat gyakorlatilag teljes egészében kerékpározható. Practically the complete urban road network is available for cycling.

Kerékpározni alapvetően az autópályaszakaszokon és egyes feljárókon nem szabad (ezeket külön tábla jelöli). Cycling is prohibited on the sections of the motorways and on certain overpasses (signposted accordingly).

Ahol kerékpárt vagy gyalog- és kerékpárút van kialakítva, ott azt kell biciklizni használni. Ahol nincs kialakítva, ott az áttesztelt kell biciklizni közlekedni. If there is a cycle path or a shared walking/cycling path available, use those for cycling. Where not available, cycle on the roadway.

A járdán járni, tehát a járdán általában nem szabad kerékpározni (kivéve pl. 12 év alatti gyermekeknek). The bicycle is a bicycle; therefore, cycling on the pavement is illegal (except for children under age 12).

## Kerékpárosbarát infrastruktúra

### Cycling-friendly infrastructure

**Kerékpárral használható buszútvonal**  
Budapestben több mint 800 km hosszúságban a buszok által is használt forgalmi sávban kell kerékpárral közlekedni. Ezek közül mintegy 20 km a kerékpárral használható buszútvonal hossza, a kijelölt szakaszokat ez a tábla jelzi.

**Shared bus and bike lane**  
In Budapest, cyclists can use 800 km of traffic lanes also served by buses. 20 km of which are designated bus lanes open to shared use by bicycles as well. The dedicated lanes are marked with a blue road sign with a bike pictogram showing the allocation of traffic lanes.

**Előretolt kerékpár-felállóhely**  
Jelzőlámpás keresztjeződéssel lehetővé teszi, hogy a kerékpárral közlekedők a tilos jelzés alatt a várakozó autók előtt helyezkedjenek el. A kerékpárral közlekedők láthatóvá válnak, és az autózóerő száma is elegendő, hogy nem a hirtelen érkező autók miatt károsodjanak. A Magyar Kerékpárosklub tagjai kártérítést utazók 25% kedvezményével válhatnak kerékpárjegyét.

**Advanced stop line (bike box)**  
At signalled intersections, it allows cyclists a head start before cars when the light changes from red to green. That way, bike-riders are more visible and do not get into the blind spot of other vehicles, which facilitates cooperation between road users.

**Kétirányú kerékpározásra megnyitott egyirányú gépjárműforgalmú utca**  
Az autóval egyirányú utak megnyitásának eredményeként a kerékpárral közlekedők kevesebb kerülőt kell megmenekülni. A legtöbb utca megnyitására kettős sávokra van szükség. A legtöbb utca megnyitására kettős sávokra van szükség. A legtöbb utca megnyitására kettős sávokra van szükség.

**One-way street opened to contraflow cycling**  
Thanks to the opening up of one-way streets to cycling in the opposite direction, fewer diversions are needed by bike. Most streets can accommodate a bicycle and an oncoming car as they pass each other; the cyclist and car driver can see each other clearly.

**Közvetett kerékpár-felállóhely**  
Lehetővé teszi, hogy kerékpárral olyan keresztjeződésekben balra lehessen kanyarodni, ahol ez a csomópont közepén tilos vagy kockázatos. A közvetett felállóhelyet jelző tábla után, az úttest jobb oldalán található a zöld jelzésnek kell behajtani a keresztutában felfestett felállóhely területére, majd a felállóhelyre érvényes jelzőlámpa szabad jelzést kell megvárni.

**Indirect left turn bike box**  
It offers bicyclists a safe way to make a left turn at intersections where the turn is not allowed or would be risky in the middle of the junction. Keep cycling straight on the right side of the road after seeing the sign for the left-turn box and enter the painted box area in the perpendicular street; then wait for the green signal there.

## Mi az EuroVelo? / What is EuroVelo?

Az EuroVelo jelenleg 15 hosszú távú útszakaszból áll, az egész európai kontinens összekötő és egyesítő kerékpárútvonal-hálózat, amelyet mind a kerékpáros turisták, mind pedig a kerékpárúton naponta utazó helyiek egyaránt használhatnak. Budapest az EuroVelo 6 hálal keresztje, amely az egyik legnagyobb útvonal: az Atlanti-óceántól a Fekete-tengerig fut, mintegy 4400 kilométer hosszú. Tengerpartok, folyók, kastélyok, jó infrastruktúra és könnyed sik teret jellemzi Magyarországon. A Duna mentén, Rajka és Mohács között haladó útvonalat különleges természeti és kulturális reneszánszú teremtés. A Duna menti római „Limes”, a Komárom magyar és szlovák oldalon található erődök, a Duna-kanyar természeti környezet, valamint a folyó budapesti szakasza mind-mind fontos látványok, amelyek az odaátutazók számára kiemelkedő élmény. Budapest az EuroVelo 6 hálal keresztje, amely a kerékpárral leszállnak. Budapest az EuroVelo 6 hálal keresztje, amely a kerékpárral leszállnak. Budapest az EuroVelo 6 hálal keresztje, amely a kerékpárral leszállnak.

**100 000** utazás naponta kerékpárral daily bike trips

**380 km** főhálózati hálózat main network

**200** MOL Bubi gyűjtőlőhely MOL Bubi docking stations

**2460** közhasználatú public bikes

**800** Mobi-pont Mobi micromobility points

**1350** B&K kerékpártároló B&K parking spaces

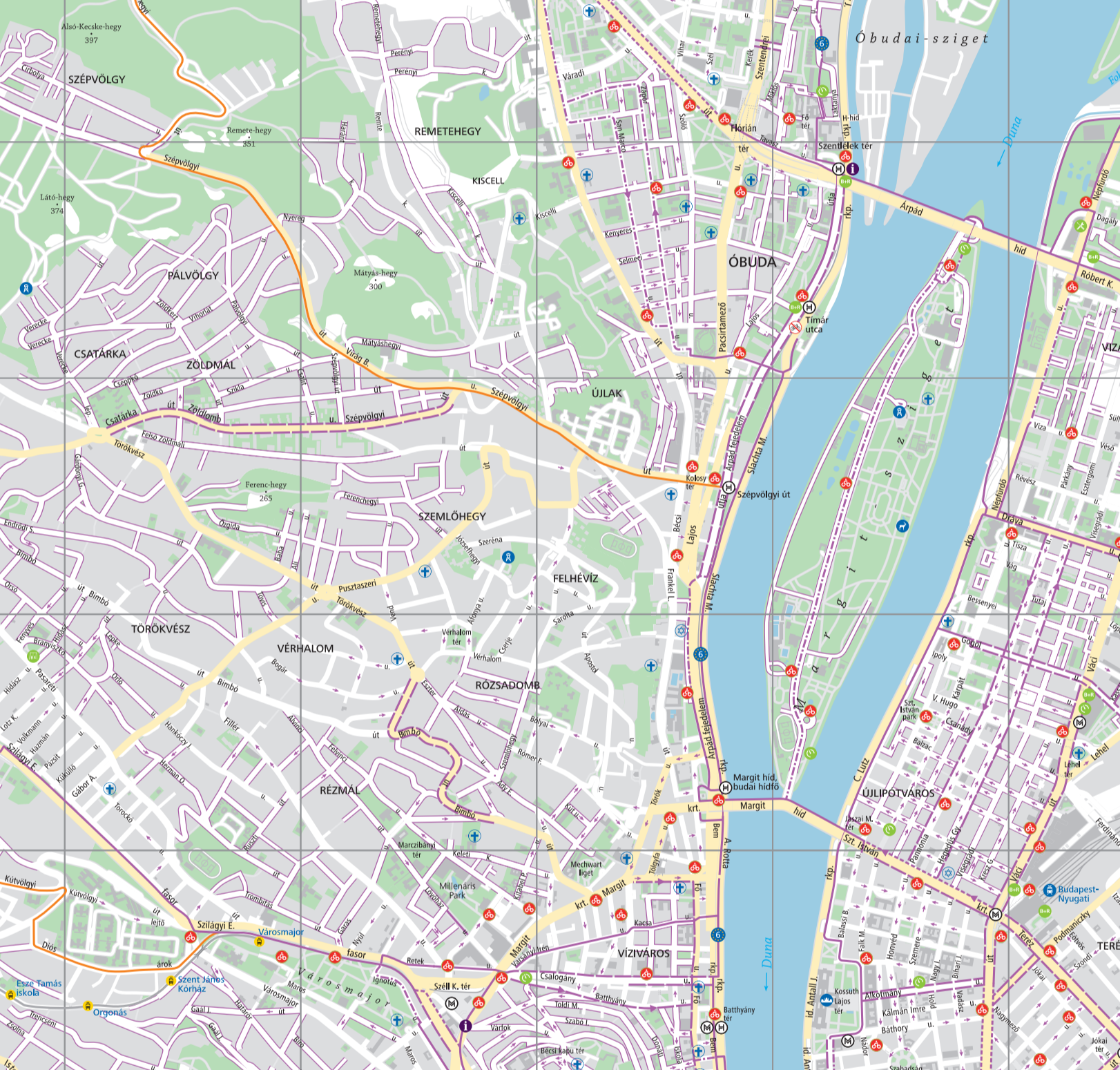
**56** közhasználatú public pumps

**7000** kerékpártámasz a közterületen bike stands on public-space

## Kerékpárútvonalak Budapest / Cycling routes in Budapest



## Kerékpárosbarát infrastruktúra



**Budapest**  
Biciklivel a városban  
Cycling in the city

202404

BUDAPEST

## Fedezd fel Budapestet MOL Bubival! / MOL Bubi is a fun way to explore Budapest



**Díjzábas / Prices**

Ha hosszabb ideig és rendszeresen szeretnéd használni a MOL Bubit, válasz a havi- vagy éves bérlet. Érvényes bérlettel az első 30 perces minden egyes alkalommal díjmentes, 30 percet meghaladó folyamatos használat esetén külön használati díjat kell fizetni, melynek összege 40 forint / perc. Ha csak alkalmanként van rá szükség, válasz a percallapú használat, és a regisztrációt követően 40 forint / perc díjért utazhat.

If you wish to use the MOL Bubi regularly and for longer periods of time, choose the monthly or annual pass. With a valid pass, the first 30 minutes of each ride are free of charge. For continuous use exceeding 30 minutes, a separate usage fee of 40 HUF/minute is charged. If you only need a public bike occasionally, choose the Pay As You Go option and ride for 40 HUF/minute after registration.

30	365	Perallapú használat Pay As You Go
Havi bérlet Monthly pass	Éves bérlet Annual pass	40 Ft/HUF
1 000 Ft/HUF	8 500 Ft/HUF	40 Ft/HUF

**Mi a MOL Bubi? / What is MOL Bubi?**

A MOL Bubi közbringarendszere a BKK közösségi közlekedési szolgáltatás, amely az év minden napján 0-24 óráig igénybe vehető, környezetbarát, választás és azonnali lefedettség a városi közlekedéshez. A MOL Bubit 2014-ben hozták létre az a cél, hogy gyors, hatékony és fenntartható közlekedési alternatívát nyújtsunk a Budapesti közlekedők számára. 2021-re megújult a szolgáltatás, és az elmúlt években a városi közlekedés szerves része, az a többi közösségi közlekedési móddal is jól kombinálható.

The MOL Bubi public bike-sharing system is a public transport service of BKK, which can be used 24/7 as an environmentally friendly option for urban mobility. MOL Bubi was created in 2014 with the aim of providing a fast, efficient and sustainable transport alternative for people traveling in Budapest. The service was renewed in 2021 and has become an integral part of city transport in recent years, easily combined with other public transport modes.

**Használd a közbringarendszer-szolgáltatást, a MOL Bubit! Use MOL Bubi, the public bike-sharing system.**

Budapest, biciklivel a városban

100000